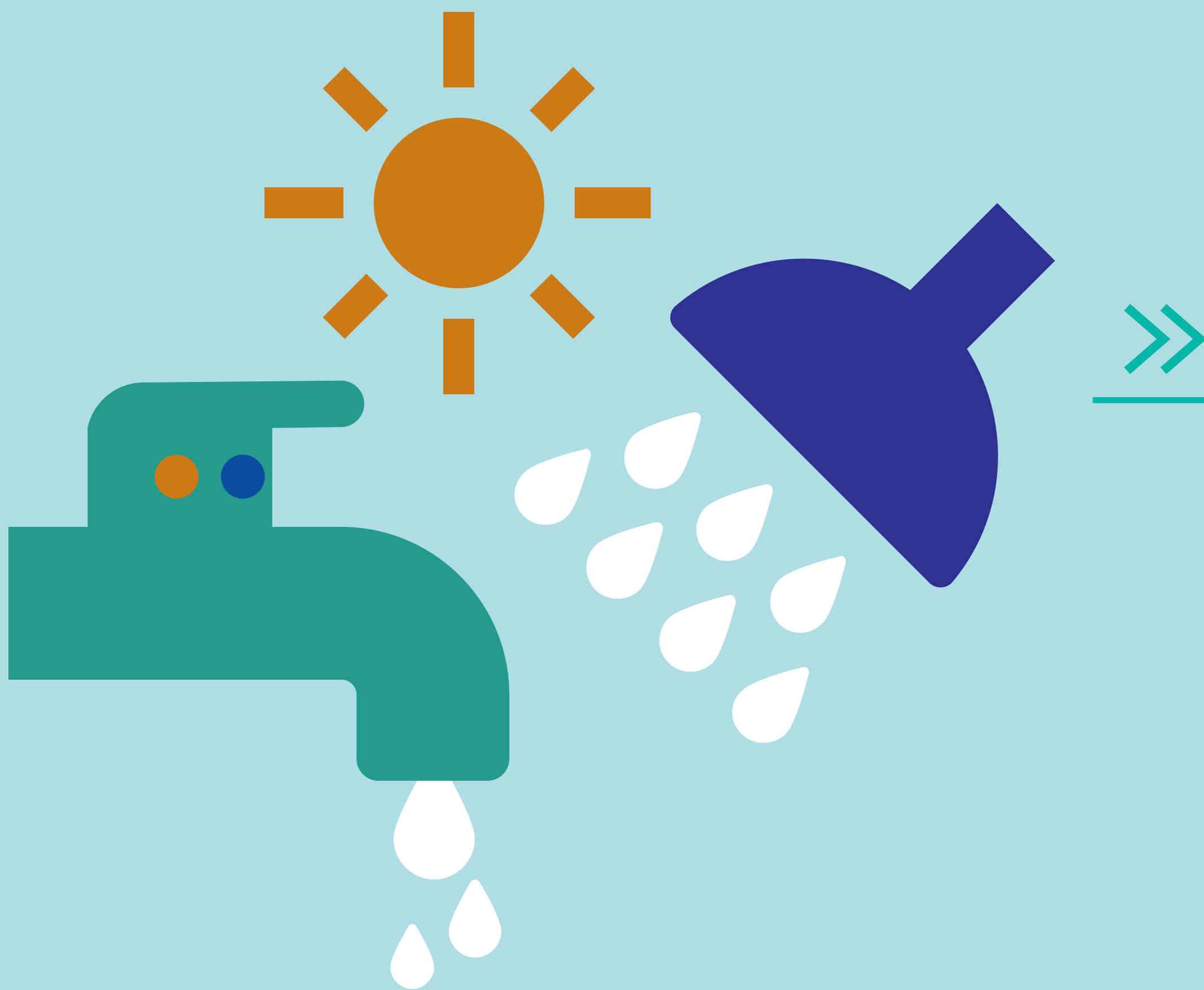


# Wees zuinig met ons water als het droog is

Kijk op [onswater.nl](https://onswater.nl)



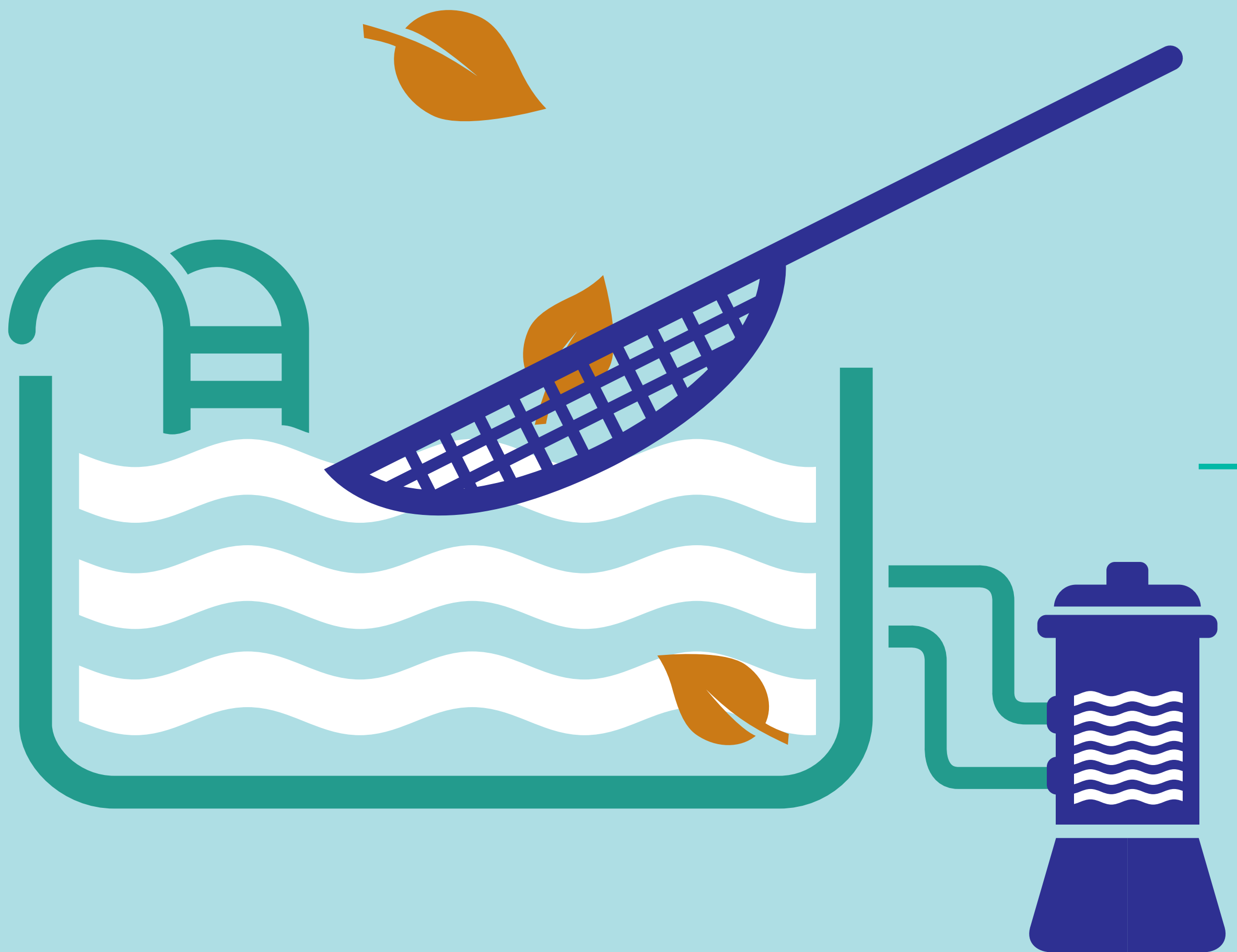
wees zuinig met **ons water**

**Sproei alleen als het echt  
nodig is (liefst voor 7.00u  
of na 22.00u)**



**wees zuinig met ons water**

# Zuiver water in een groot opzetzwembad i.p.v. het te verversen



wees zuinig met **ons water**

**Douche zo kort mogelijk,  
was wel je handen en drink  
voldoende**



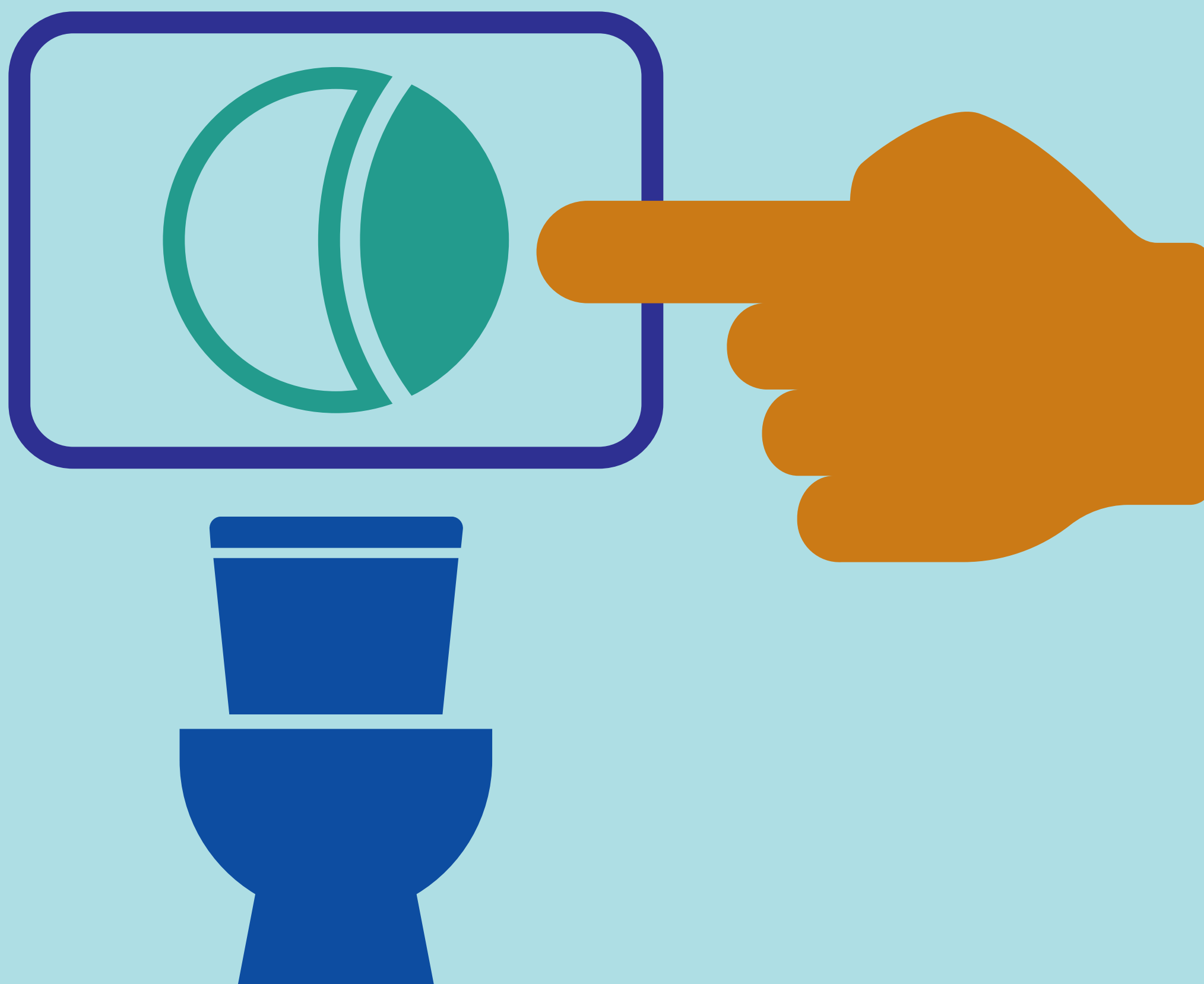
**wees zuinig met ons water**

# Kies voor een waterbesparende douchekop



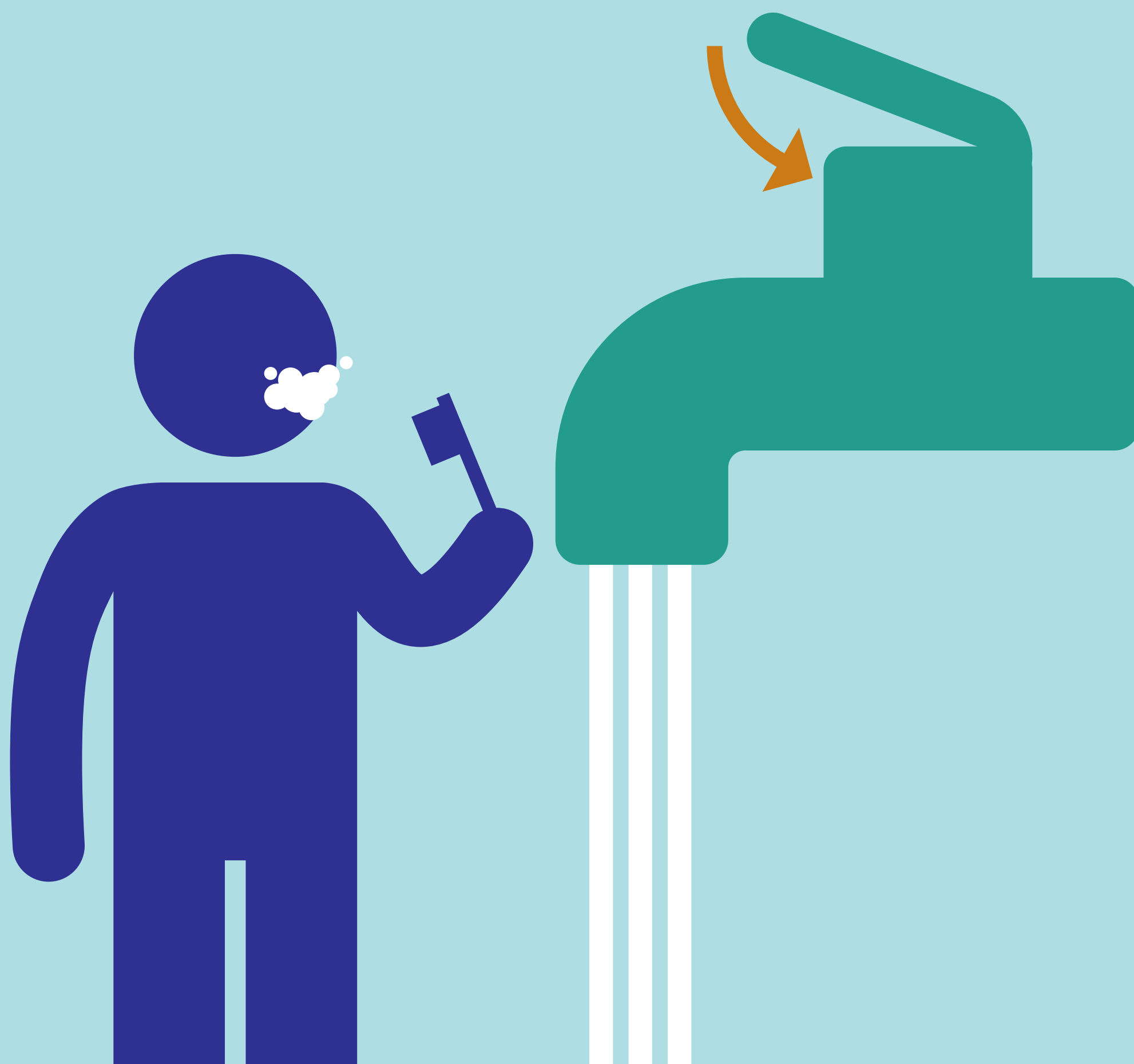
wees zuinig met **ons water**

# Gebruik de spoelonderbreker of kleine knop bij het doortrekken van het toilet



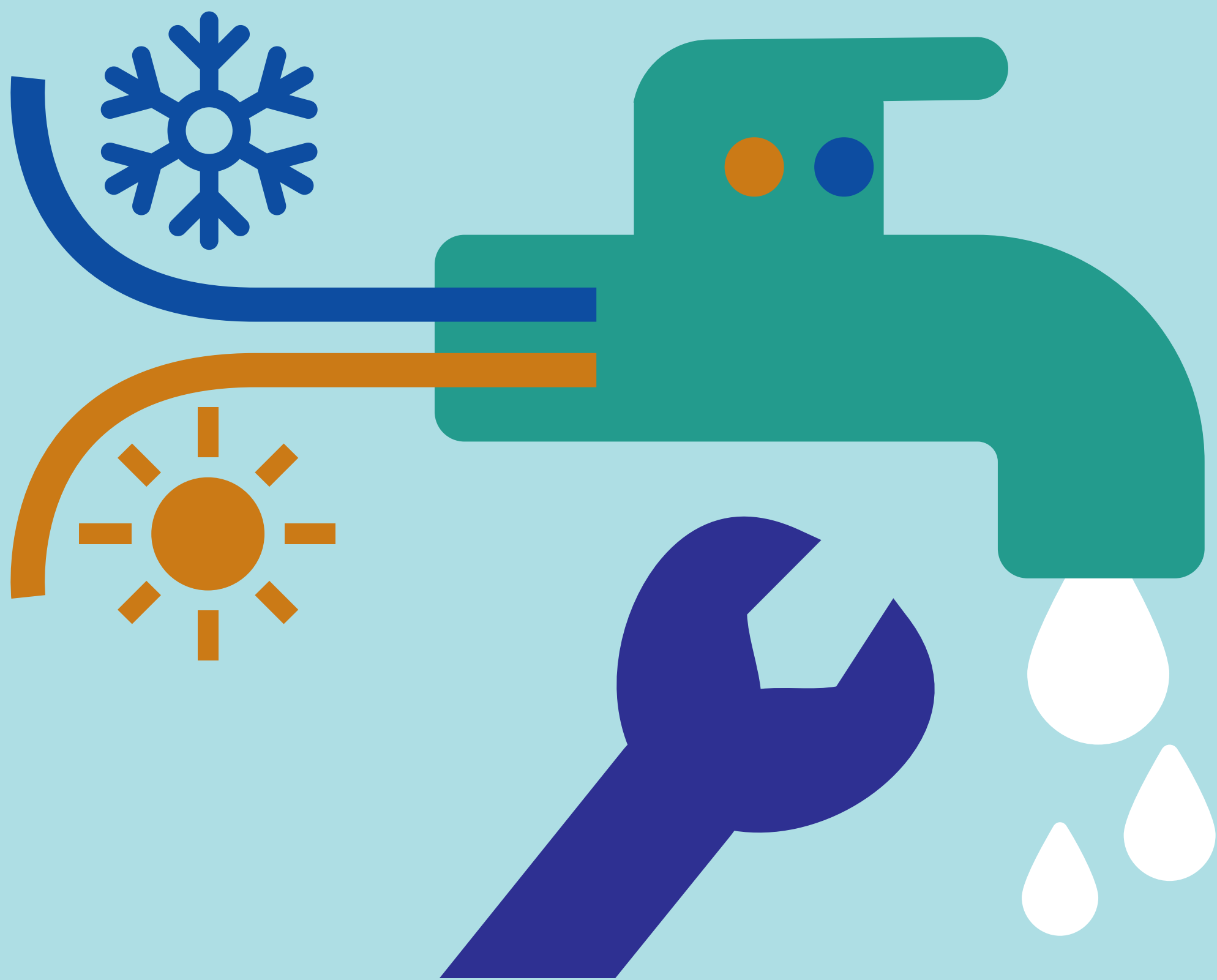
wees zuinig met **ons water**

# Draai de kraan dicht tijdens het tandenpoetsen



wees zuinig met **ons water**

# Vervang lekkende en druppelende kranen en kies voor een mengkraan



wees zuinig met **ons water**



# De wasstraat bespaart water en voorkomt restjes wasmiddel, olie en viezigheid in het milieu



wees zuinig met **ons water**